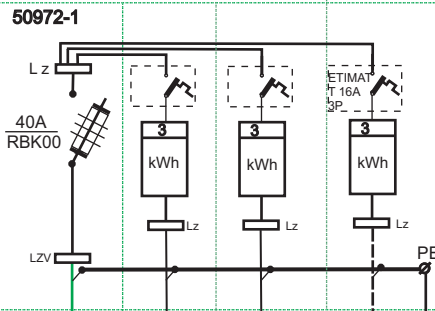


złącze ENERGIA-OPERATOR SA
P3-Rs/LZV/LZR/F [na dz. nr 1063/3]
zgodnie z warunkami przyłączenia
nr P/19/068141

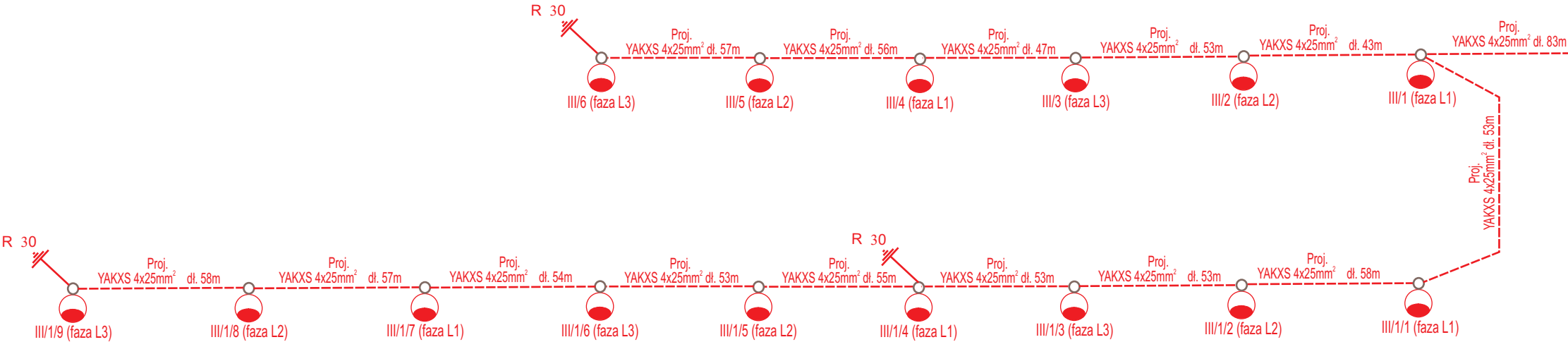


Projektowana
wg odrębnego opracowania
szafka sterowania
oświetleniem
schemat wg. rysunku E-03

Istn.
YAKY 4x120mm² dl. 340m
do stacji tr. 50972

Proj. wg odręb. opracowania
YAKXS 4x25mm² dl. 3m

Obw. 3
Obw. 2
Obw. 1
Proj. wg odręb. opracowania YAKXS 4x25mm²
Proj. wg odręb. opracowania YAKXS 4x25mm²



INWESTOR	Gmina Stare Miasto Stare Miasto, ul. Główna 16B	
OBIEKT	Budowa oświetlenia ulicznego Rumin ul. Srebrna (rozbudowa drogi gminnej)	DATA 09/2019
ADRES	Rumin, ul. Srebrna gmina Stare Miasto, dz. nr 937, 1080, 1064	SKALA
TREŚĆ	Schemat ideowy zasilania	NR RYS E-02
OPRACOWAŁ:	mgr inż. Zbigniew Duszyński	
PROJEKTOWAŁ	mgr inż. Ryszard Pawlak <small>Upr. Nr UAN 8346/II/71/88</small>	